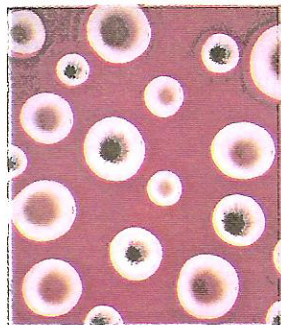


Conceição Abreu

Diferença

Nos «Jardins de Água» de C.A. há nenúfares e pequenas ilhas que ocupam lagos de papel. A partir de um exercício de repetição potenciador das características da própria técnica utilizada, os guaches expostos alternam a dissolução da mancha com o empaste de tinta que a delimita. Criam padrões, estruturam espaços ambíguos onde a mobilidade se sugere pela circularidade das formas, definem possíveis ma-



pas e cartografias ao olhar. Em composições de efeito tendencialmente decorativo, surgem os remoinhos, os novelos sensuais que se aglomeram e se afastam gerando pausas e ritmos diversos, numa luminosa malha cromática que parece enredar hipnoticamente o espectador. (Até 26)

A.R.